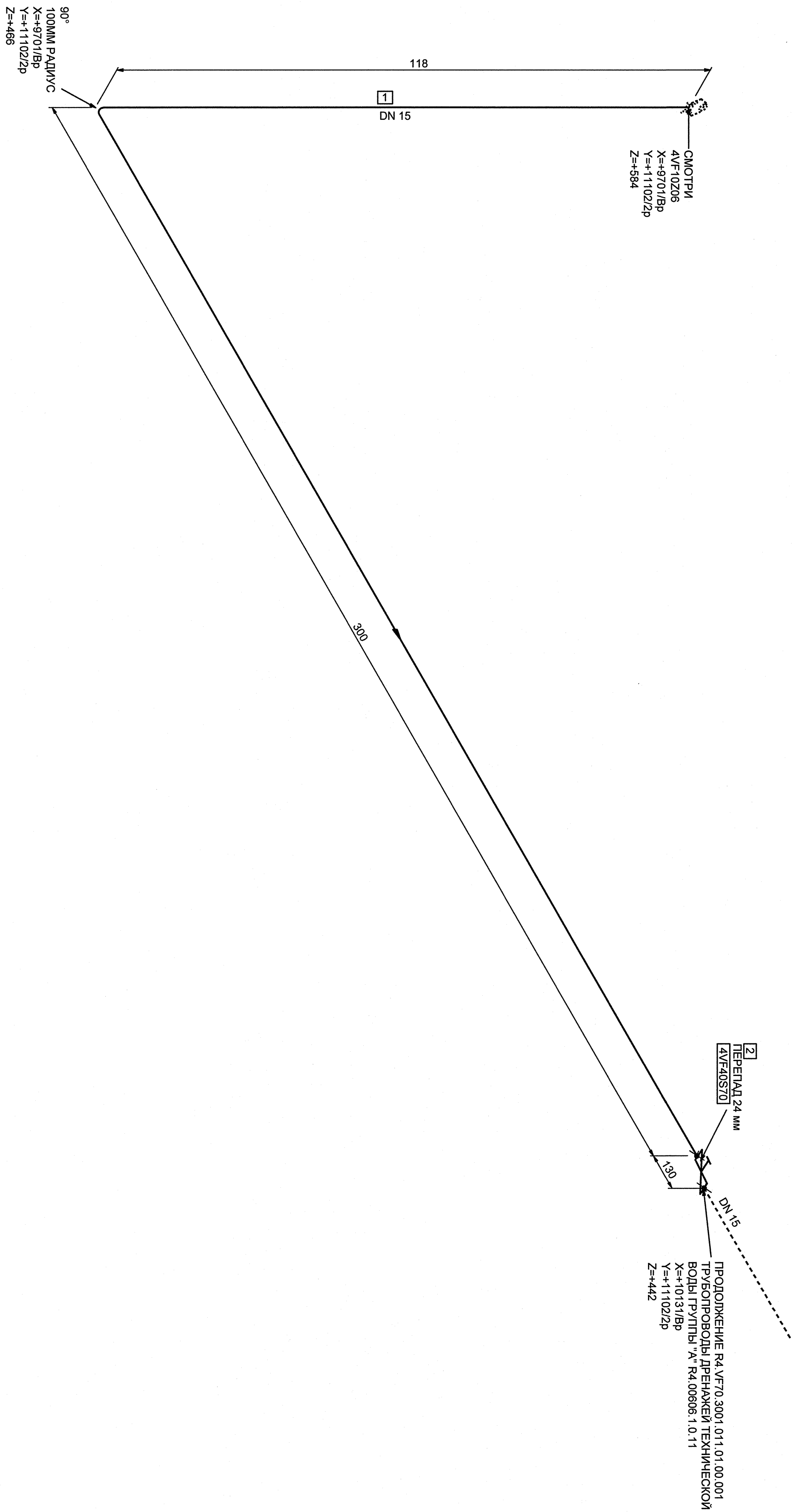
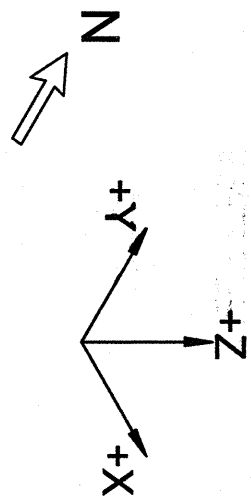
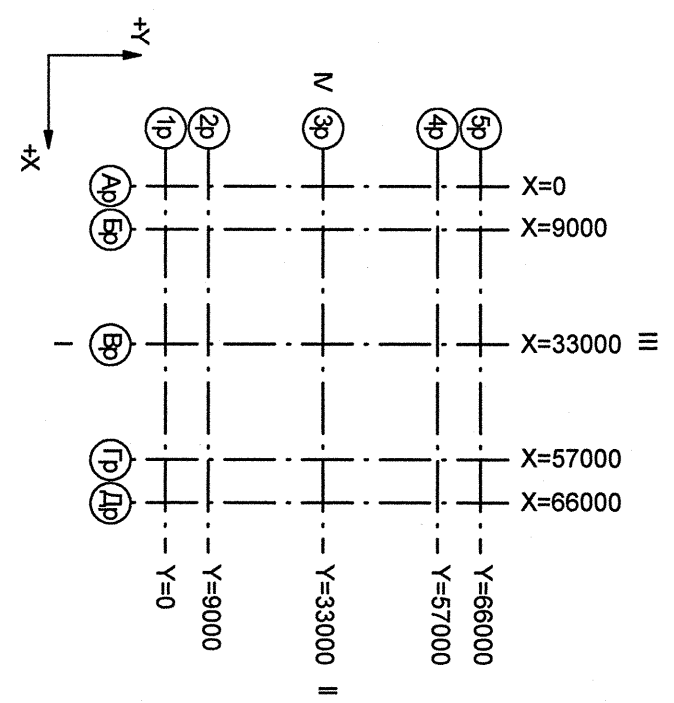


СПЕЦИФИКАЦИЯ ДЕТАЛЕЙ И ОТОР

ПОЗ	НАМЕНОВАНИЕ	КОЛ	МАТЕРИАЛ	МАССА ЕД.ИЗМ. кг
1	ОСГ 34-42-589-84 ТР/БА 18х2	0,375 м	201У 14.3-190-2004	0,79
2	А20821-410-15 2В11с ТУ 422-21-32/04 КИТАЙ САПОРНЫЙ СЛИБОННЫЙ СМАКОВИКОМ СТАПР/БКАМИ ПОДПР/БКАР/У ДН 15 Р 1,0 МПа ТР 290 С УЛТЕРОДНОСТ/АИ СТАЛЬ	1	ОБОРНИИ	4,70



Номер грубопровода - II  
Подверженность - ПНАСГ 7-008-89  
Классификационное обозначение по НП-001-97 - 2НО  
Група по ПНАСГ 7-008-89 - С  
Клас безопасности по НП-001-97 - 2  
Категория сейсмостойкости по НП-031-01 - I  
Рабочие параметры: Рр= 0,38 МПа, tр=45°С  
Параметры гидротеплоизоляции: Р=0,57 МПа, t не менее 5°С  
Среда- Техническая вода группы А



Имя	Кол.уч.	Лист	№ док.	Полость	Дата
Изм. 1	1	1	1	1	1
Изм. 2	1	1	1	1	1
Изм. 3	1	1	1	1	1
Изм. 4	1	1	1	1	1
Изм. 5	1	1	1	1	1
Изм. 6	1	1	1	1	1
Изм. 7	1	1	1	1	1
Изм. 8	1	1	1	1	1
Изм. 9	1	1	1	1	1
Изм. 10	1	1	1	1	1
Изм. 11	1	1	1	1	1
Изм. 12	1	1	1	1	1
Изм. 13	1	1	1	1	1
Изм. 14	1	1	1	1	1
Изм. 15	1	1	1	1	1
Изм. 16	1	1	1	1	1
Изм. 17	1	1	1	1	1
Изм. 18	1	1	1	1	1
Изм. 19	1	1	1	1	1
Изм. 20	1	1	1	1	1
Изм. 21	1	1	1	1	1
Изм. 22	1	1	1	1	1
Изм. 23	1	1	1	1	1
Изм. 24	1	1	1	1	1
Изм. 25	1	1	1	1	1
Изм. 26	1	1	1	1	1
Изм. 27	1	1	1	1	1
Изм. 28	1	1	1	1	1
Изм. 29	1	1	1	1	1
Изм. 30	1	1	1	1	1
Изм. 31	1	1	1	1	1
Изм. 32	1	1	1	1	1
Изм. 33	1	1	1	1	1
Изм. 34	1	1	1	1	1
Изм. 35	1	1	1	1	1
Изм. 36	1	1	1	1	1
Изм. 37	1	1	1	1	1
Изм. 38	1	1	1	1	1
Изм. 39	1	1	1	1	1
Изм. 40	1	1	1	1	1
Изм. 41	1	1	1	1	1
Изм. 42	1	1	1	1	1
Изм. 43	1	1	1	1	1
Изм. 44	1	1	1	1	1
Изм. 45	1	1	1	1	1
Изм. 46	1	1	1	1	1
Изм. 47	1	1	1	1	1
Изм. 48	1	1	1	1	1
Изм. 49	1	1	1	1	1
Изм. 50	1	1	1	1	1
Изм. 51	1	1	1	1	1
Изм. 52	1	1	1	1	1
Изм. 53	1	1	1	1	1
Изм. 54	1	1	1	1	1
Изм. 55	1	1	1	1	1
Изм. 56	1	1	1	1	1
Изм. 57	1	1	1	1	1
Изм. 58	1	1	1	1	1
Изм. 59	1	1	1	1	1
Изм. 60	1	1	1	1	1
Изм. 61	1	1	1	1	1
Изм. 62	1	1	1	1	1
Изм. 63	1	1	1	1	1
Изм. 64	1	1	1	1	1
Изм. 65	1	1	1	1	1
Изм. 66	1	1	1	1	1
Изм. 67	1	1	1	1	1
Изм. 68	1	1	1	1	1
Изм. 69	1	1	1	1	1
Изм. 70	1	1	1	1	1
Изм. 71	1	1	1	1	1
Изм. 72	1	1	1	1	1
Изм. 73	1	1	1	1	1
Изм. 74	1	1	1	1	1
Изм. 75	1	1	1	1	1
Изм. 76	1	1	1	1	1
Изм. 77	1	1	1	1	1
Изм. 78	1	1	1	1	1
Изм. 79	1	1	1	1	1
Изм. 80	1	1	1	1	1
Изм. 81	1	1	1	1	1
Изм. 82	1	1	1	1	1
Изм. 83	1	1	1	1	1
Изм. 84	1	1	1	1	1
Изм. 85	1	1	1	1	1
Изм. 86	1	1	1	1	1
Изм. 87	1	1	1	1	1
Изм. 88	1	1	1	1	1
Изм. 89	1	1	1	1	1
Изм. 90	1	1	1	1	1
Изм. 91	1	1	1	1	1
Изм. 92	1	1	1	1	1
Изм. 93	1	1	1	1	1
Изм. 94	1	1	1	1	1
Изм. 95	1	1	1	1	1
Изм. 96	1	1	1	1	1
Изм. 97	1	1	1	1	1
Изм. 98	1	1	1	1	1
Изм. 99	1	1	1	1	1
Изм. 100	1	1	1	1	1
Изм. 101	1	1	1	1	1
Изм. 102	1	1	1	1	1
Изм. 103	1	1	1	1	1
Изм. 104	1	1	1	1	1
Изм. 105	1	1	1	1	1
Изм. 106	1	1	1	1	1
Изм. 107	1	1	1	1	1
Изм. 108	1	1	1	1	1
Изм. 109	1	1	1	1	1
Изм. 110	1	1	1	1	1
Изм. 111	1	1	1	1	1
Изм. 112	1	1	1	1	1
Изм. 113	1	1	1	1	1
Изм. 114	1	1	1	1	1
Изм. 115	1	1	1	1	1
Изм. 116	1	1	1	1	1
Изм. 117	1	1	1	1	1
Изм. 118	1	1	1	1	1
Изм. 119	1	1	1	1	1
Изм. 120	1	1	1	1	1
Изм. 121	1	1	1	1	1
Изм. 122	1	1	1	1	1
Изм. 123	1	1	1	1	1
Изм. 124	1	1	1	1	1
Изм. 125	1	1	1	1	1
Изм. 126	1	1	1	1	1
Изм. 127	1	1	1	1	1
Изм. 128	1	1	1	1	1
Изм. 129	1	1	1	1	1
Изм. 130	1	1	1	1	1
Изм. 131	1	1	1	1	1
Изм. 132	1	1	1	1	1
Изм. 133	1	1	1	1	1
Изм. 134	1	1	1	1	1
Изм. 135	1	1	1	1	1
Изм. 136	1	1	1	1	1
Изм. 137	1	1	1	1	1
Изм. 138	1	1	1	1	1
Изм. 139	1	1	1	1	1
Изм. 140	1	1	1	1	1
Изм. 141	1	1	1	1	1
Изм. 142	1	1	1	1	1
Изм. 143	1	1	1	1	1
Изм. 144	1	1	1	1	1
Изм. 145	1	1	1	1	1
Изм. 146	1	1	1	1	1
Изм. 147	1	1	1	1	1
Изм. 148	1	1	1	1	1
Изм. 149	1	1	1	1	1
Изм. 150	1	1	1	1	1
Изм. 151	1	1	1	1	1
Изм. 152	1	1	1	1	1
Изм. 153	1	1	1	1	1
Изм. 154	1	1	1	1	1
Изм. 155	1	1	1	1	1
Изм. 156	1	1	1	1	1
Изм. 157	1	1	1	1	1
Изм. 158	1	1	1	1	1
Изм. 159	1	1	1	1	1
Изм. 160	1	1	1	1	1
Изм. 161	1	1	1	1	1
Изм. 162	1	1	1	1	1
Изм. 163	1	1	1	1	1
Изм. 164	1	1	1	1	1
Изм. 165	1	1	1	1	1
Изм. 166	1	1	1	1	1
Изм. 167	1	1	1	1	1
Изм. 168	1	1	1	1	1
Изм. 169	1	1	1	1	1
Изм. 170	1	1	1	1	1
Изм. 171	1	1	1	1	1
Изм. 172	1	1	1	1	1
Изм. 173	1	1	1	1	1
Изм. 174	1	1	1	1	1
Изм. 175	1	1	1	1	1
Изм. 176	1	1	1	1	1
Изм. 177	1	1	1	1	1
Изм. 178	1	1	1	1	1
Изм. 179	1	1	1	1	1
Изм. 180	1	1	1	1	1
Изм. 181	1	1	1	1	1
Изм. 182	1	1	1	1	1
Изм. 183	1	1	1	1	1
Изм. 184	1	1	1	1	1
Изм. 185	1	1	1	1	1
Изм. 186	1	1	1	1	1
Изм. 187	1	1	1	1	1
Изм. 188	1	1	1	1	1
Изм. 189	1	1	1	1	1
Изм. 190	1	1	1	1	1
Изм. 191	1	1	1	1	1
Изм. 192	1	1	1	1	1
Изм. 193	1	1	1	1	1
Изм. 194	1	1	1	1	1
Изм. 195	1	1	1	1	1
Изм. 196	1	1	1	1	1
Изм. 197	1	1	1	1	1
Изм. 198	1	1	1	1	1
Изм. 199	1	1	1	1	1
Изм. 200	1	1	1	1	1
Изм. 201	1	1	1	1	1
Изм. 202	1	1	1	1	1
Изм. 203	1	1	1	1	1
Изм. 204	1	1	1	1	1
Изм. 205	1	1	1	1	1
Изм. 206	1	1	1	1	1
Изм. 207	1	1	1	1	1
Изм. 208	1	1	1	1	1
Изм. 209	1	1	1	1	1
Изм. 210	1	1	1	1	1
Изм. 211	1	1	1	1	1
Изм. 212	1	1	1	1	1
Изм. 213	1	1	1	1	1
Изм. 214	1	1	1	1	1
Изм. 215	1	1	1	1	1
Изм. 216	1	1	1	1	1
Изм. 217	1	1	1	1	1
Изм. 218	1	1	1	1	1
Изм. 219	1	1	1	1	1
Изм. 220	1	1	1	1	1
Изм. 221	1	1	1	1	1
Изм. 222	1	1	1	1	1
Изм. 223	1	1	1	1	1
Изм. 224	1	1	1	1	1
Изм. 225	1	1	1	1	1
Изм. 226	1	1	1	1	1
Изм. 227	1	1	1	1	1
Изм. 228	1	1	1	1	1
Изм. 229	1	1	1	1	1
Изм. 230	1	1	1	1	1
Изм. 231	1	1	1	1	1
Изм. 232	1	1	1	1	1
Изм. 233	1	1	1	1	1
Изм. 234	1	1	1	1	1
Изм. 235	1	1	1	1	1
Изм. 236	1	1	1	1	1
Изм. 237	1	1	1	1	1
Изм. 238	1	1	1	1	1
Изм. 239	1	1	1	1	1
Изм. 240	1	1	1	1	1
Изм. 241	1	1	1	1	1
Изм. 242	1	1	1	1	1
Изм. 243	1	1	1	1	1
Изм. 244	1	1	1	1	1
Изм. 245	1	1	1	1	1
Изм. 246	1	1	1	1	1
Изм. 247	1	1	1	1	1
Изм. 248	1	1	1	1	1
Изм. 249	1	1	1	1	1
Изм. 250	1	1	1	1	1
Изм. 251	1	1	1	1	1
Изм. 252	1	1	1	1	1
Изм. 253	1	1	1	1	1
Изм. 254	1	1	1	1	1
Изм. 255	1	1	1	1	1
Изм. 256	1	1	1	1	1
Изм. 257	1	1	1	1	1
Изм. 258	1	1	1	1	1
Изм. 259	1	1	1	1	1
Изм. 260	1	1	1	1	1
Изм. 261	1	1	1	1	1
Изм. 262	1	1	1	1	1
Изм. 263	1	1	1	1	1
Изм. 264	1	1	1	1	1
Изм. 265	1	1	1	1	1
Изм. 266	1	1	1	1	1
Изм. 267	1	1	1	1	1
Изм. 268	1	1	1	1	1
Изм. 269	1	1	1	1	1
Изм. 270	1	1	1	1	1
Изм. 271	1				